



СВИДЕТЕЛЬСТВО О ГОСУДАРСТВЕННОЙ РЕГИСТРАЦИИ ПРАВА

Управление Федеральной службы государственной регистрации,
кадастра и картографии по Приморскому краю

Дата выдачи:

"23" декабря 2011 года

Документы-основания: • Распоряжение от 01.12.2011 №398-ра, издавший орган:
Администрация Ханкайского муниципального района Приморского края

Субъект (субъекты) права: Муниципальное бюджетное учреждение здравоохранения
"Ханкайская центральная районная больница" Ханкайского муниципального района. ИНН:
2530001229, ОГРН: 1022501181240, дата гос. регистрации: 29.11.1993, наименование
регистрирующего органа: Администрация муниципального образования Ханкайский район
Приморского края. КПП: 253001001; адрес (место нахождения) иного органа или лица,
имеющих право действовать от имени юридического лица без доверенности: Россия,
Приморский край, Ханкайский район, с. Камень-Рыболов, ул. Трактовая, 20

Вид права: Оперативное управление

Объект права: Здание-ФАП, назначение: нежилое, 1 - этажный, общая площадь 92,4 кв.м,
инв. № 05:246:002:000002540, лит. А, адрес объекта: Приморский край, Ханкайский район,
с. Новокачалинск, ул. Калинина, д. 15 а

Кадастровый (или условный) номер: 25-25-13/020/2011-104

Существующие ограничения (обременения) права: не зарегистрировано

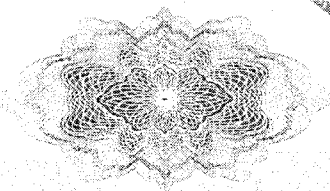
о чем в Едином государственном реестре прав на недвижимое имущество и сделок с ним "23"
декабря 2011 года сделана запись регистрации № 25-25-13/021/2011-222

Регистратор

Шах Л.Н.



25-АВ 653548





**ФЕДЕРАЛЬНОЕ ГОСУДАРСТВЕННОЕ УНИТАРНОЕ ПРЕДПРИЯТИЕ
«РОССИЙСКИЙ ГОСУДАРСТВЕННЫЙ ЦЕНТР ИНВЕНТАРИЗАЦИИ
И УЧЕТА ОБЪЕКТОВ НЕДВИЖИМОСТИ – ФЕДЕРАЛЬНОЕ БЮРО ТЕХНИЧЕСКОЙ
ИНВЕНТАРИЗАЦИИ»**

ОТДЕЛЕНИЕ №11
ФИЛИАЛА ФГУП «РОСТЕХИНВЕНТАРИЗАЦИЯ-ФЕДЕРАЛЬНОЕ БТИ» ПО ПРИМОРСКОМУ КРАЮ

ТЕХНИЧЕСКИЙ ПАСПОРТ

НА НЕЖИЛОЕ ЗДАНИЕ

(вид объекта учёта)

Фельдшерско-акушерский пункт (ФАП)

(наименование объекта учёта)

Адрес (местоположение) объекта учёта

Субъект Российской Федерации	Приморский край	
Район	Ханкайский	
Муниципальное образование	тип	муниципальный район
	Наименование	Ханкайский район
Населённый пункт	тип	село
	наименование	Новокачалинск
Улица (проспект, переулок и т.д.)	тип	улица
	наименование	Калинина
Номер дома	15 А	
Номер корпуса		
Номер строения		
Литер	А	
Иное описание местоположения		

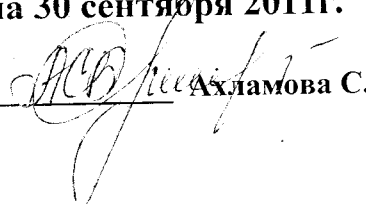
Сведения о ранее произведенной постановке на технический учёт в ОТИ

Инвентарный номер	254
Кадастровый номер	

*Штамп органа государственного технического учета о внесении сведений
в Единый государственный реестр объектов капитального строительства (ЕГРОКС)*

Наименование учётного органа	
Инвентарный номер	
Кадастровый номер	
Дата внесения сведений в ЕГРОКС	

Паспорт составлен по состоянию на 30 сентября 2011г.

Руководитель (уполномоченное лицо) ОТИ  **Ахламова С.Б.**

М.П.

2500 001 123949

Экспликация земельного участка (в кв. м.)

Благоустройство полезной площади (кв.м.)

[illegible]

Общие сведения

Год постройки _____ 1963
 Год последнего капитального ремонта _____
 Переоборудовано в _____
 Число этажей _____ 1
 Строительный объем, куб. _____ 305
 Площадь здания, кв. _____ 92,4
 Назначение _____ Нежилое
 Использование _____ по назначению

Исчисление площадей и объемов здания и его частей

Лите- ра	Наименование здания и его частей	Площадь (кв. м.)	Высота (м.)	Объем (м.)	Площадь застройки (кв. м.)	Отапли- ваемый объем (куб. м.)
1	2	3	4	5	6	7
Нежилое						
А	Этаж 1	108,1	2,82	305	108,1	305
	Итого:	108,1		305	108,1	305
а	Пристройка	4,6	2,29	11	4,6	
а1	Пристройка	4,4	2,19	10	4,4	
	Итого:	9,0		21	9,0	
	Всего:	117,1		326	117,1	305

Техническое описание здания или его основной пристройки.

Литера АГод постройки 1963Число этажей 1Группа капитальности IVВид внутренней отделки Простая

№ п.п.	Наименование конструктивных элементов	Описание элементов (материал, конструкция или система, отделка и прочее)
1	2	3
1	Фундамент	Бутовый, ленточный
2	Наружные и внутренние капитальные стены	Деревянные, рубленые, из брусьев
3	Перегородки	Деревянные, дощатые оштукатуренные
4	Перекрытия	Чердачные
		Междуэтажные
		Подвальные
5	Крыша	Чердачная, Дерево, Асбоцементная волнистые листы
6	Полы	Деревянные дощатые
7	Проемы	Окна
		Двери
8	Отделка	Внутренняя
		Наружная
9	Электро и сантехническое устройства	Отопление
		Электричество
		Водопровод
		Канализация
		Горячее водоснабжение
		Ванны
		Газоснабжение
		Напольные электроплиты
		Телефон
		Радио
		Телевидение
		Сигнализация
		Мусоропровод
		Лифт
		Вентиляция
10	Прочие работы	

Физический износ здания в % 39

Техническое описание пристроек и других частей здания

5

Пристройка		
Литер а		
№ п.п	Наименование конструктивных элементов	Число этажей 1 Физический износ в % 40
1	2	3
1	Фундаменты	Кирпичный, столбчатый, с забиркой из досок
2	Стены и перегородки	Деревянные
3	Перекрытия	Деревянные
4	Крыша	Стропильная, Дерево, Асбоцементная волнистые листы
5	Полы	Деревянные дощатые
6	Проемы	Окна - Одинарные глухие без коробки, Деревянные Двери - Простые, Деревянные
7	Отделка	Внутренняя - Окраска масляная Наружная - Окраска деревянных поверхностей - масляная краска
8	Электроосвещение	Открытая проводка
9	Прочие работы	Крыльца деревянные

Пристройка		
Литер а1		
№ п.п	Наименование конструктивных элементов	Число этажей 1 Физический износ в % 40
1	2	3
1	Фундаменты	Кирпичный, столбчатый, с забиркой из досок
2	Стены и перегородки	Деревянные
3	Перекрытия	Деревянные
4	Крыша	Чердачная, Дерево, Асбоцементная волнистые листы
5	Полы	Деревянные дощатые
6	Проемы	Окна - Одинарные глухие без коробки, Деревянные Двери - Простые, Деревянные
7	Отделка	Внутренняя - Окраска масляная Наружная - Окраска деревянных поверхностей - масляная краска
8	Электроосвещение	Открытая проводка
9	Прочие работы	

Техническое описание сооружений

Литера по плану	Назначение	Материал и конструкция	Размеры, м.			Площадь кв.м.	Объем, куб.м.	Износ в %
			Длина	Ширина	Высота			
1	Ограждение	сетка металлическая	25,35		1,14	28,9		40

Общая стоимость строений и сооружений на участке (в руб.)

В ценах какого года	Основные строения		Служебные строения и сооружения		Всего	
	Восстановите- льная стои- мость	Действитель- ная стоимость	Восстановите- льная стои- мость	Действитель- ная стоимость	Восстанови- тельная стои- мость	Действитель- ная стои- мость
1969	5689	3467	1813	1088	7502	4555
1991	10740	6541	3263	1958	14003	8499

Полная балансовая стоимость _____ руб.

Остаточная балансовая стоимость с учетом износа _____ руб.

Действительная инвентаризационная стоимость в ценах 2004 г. _____ руб.

Выполнил инвентаризатор  Иващенко Л.В.

Проверил бригадир _____

Перечень документов прилагаемых к техническому паспорту

№ № п.п.	Наименование документа	Масштаб	Количество листов	Примечание
1	2	3	4	5
1	План земельного участка	1:500	1	
2	Полтажный план строения	1:100	1	

Приложение к техническому паспорту на здание (строение)

Расположенного в городе (другом поселении)

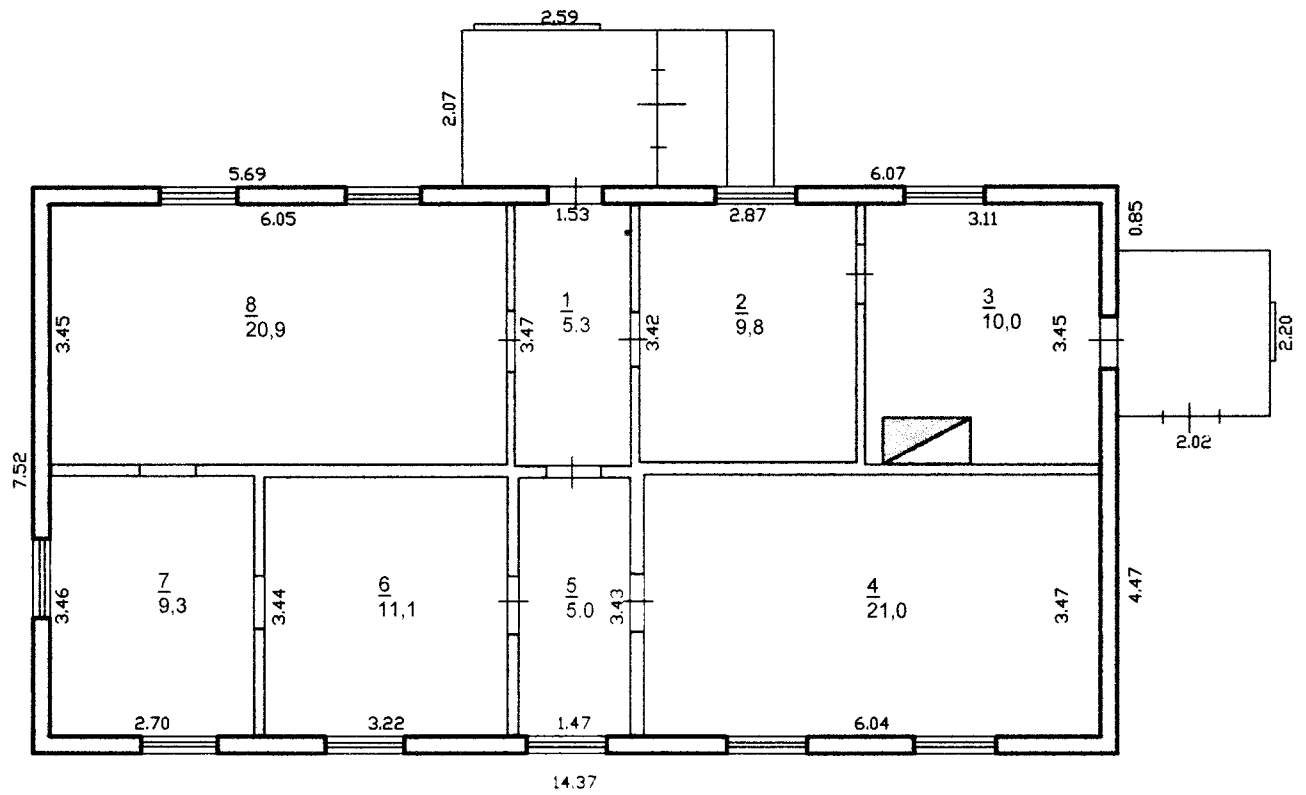
с Новокачалинск

дом № 15 а по ул. Калинина

№	Номер по плану	Назначение частей помещения	Формула подсчета частей помещения	Площадь по внутреннему обмеру в кв.м., в т.ч. предназначенная под помещения																Высота помещений по внутреннему обмеру	Примечание							
				Основная	Вспомогательная	Основная	Вспомогательная	Основная	Вспомогательная	Основная	Вспомогательная	Основная	Вспомогательная	Основная	Вспомогательная	Основная	Вспомогательная											
																		Лечебно-санитарная										
4	5	6	7	8	9	10	11	12	13	14	15	16	17	18	19	20	21	22	23	24	25	26	27	28	29	30	31	32
1	коридор			5,3																							2,52	
2	кабинет		9,8																								2,52	
3	кухня			10,0																							2,52	
4	кабинет		21,0																								2,52	
5	коридор			5,0																							2,52	
6	кабинет		11,1																								2,52	
7	кабинет		9,3																								2,52	
8	процедурная		20,9																								2,52	
Итого по этажу				72,1	20,3																							
Итого				72,1	20,3																							
Итого				92,4																								

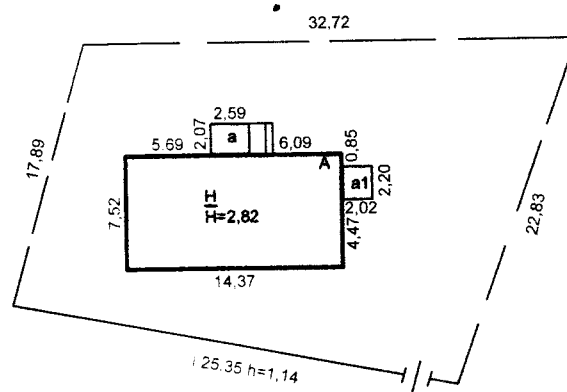
Лист 1

8



Исполнитель _____ (Л.В.Иващенко)

План земельного участка
М 1:500
с. Новокачалинск ул. Калинина, 15 а



Исполнитель  (Л.В.Ивашенко)